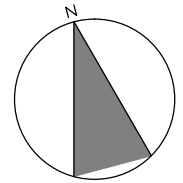
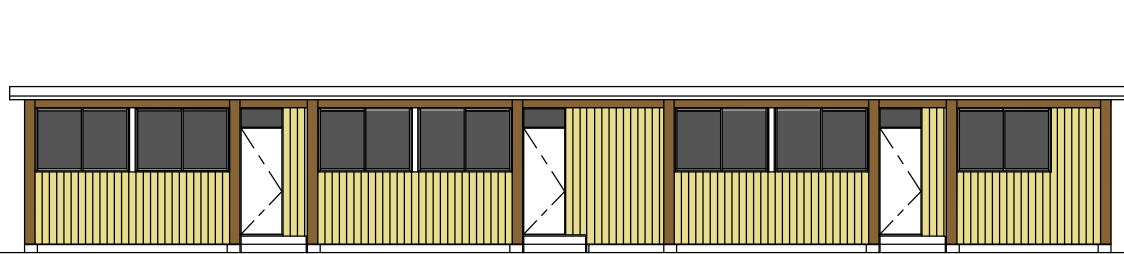


j. Pod 応急仮設住宅案

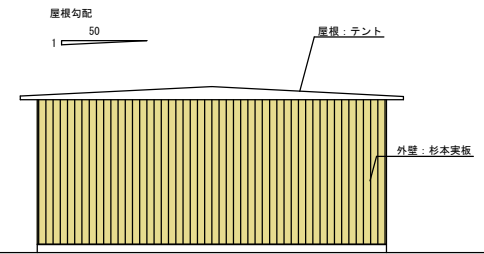


	床面積	ポーチ	施工面積合計
1LDKタイプ	32.33㎡	1.36㎡	33.69㎡
2LDKタイプ	41.19㎡	1.29㎡	42.48㎡
3LDKタイプ	50.67㎡	1.36㎡	52.03㎡

仕様概要	内部仕様概要			
	床	壁	天井	
基礎	PC基礎 (指定仕様)	玄関	CFシート 28mm合板下地	杉本実板9mm 合板
床 (1階)	床ハ 44 (断熱材組込)	ホール	杉本実板30mm	杉本実板9mm
壁 (外部リブ通)	24mm合板実加工、外張断熱、杉本実板張	DK	合板	杉本実板9mm
壁 (外部その他)	24mm合板実加工、外張断熱、杉本実板張	畳コーナー	合板	杉本実板9mm
(界壁)	24mm合板実加工、石膏ボード15mm	個室	合板	杉本実板9mm
(その他)	杉本実板	トイレ	CFシート	24mm合板
天井	合板厚12mm	浴室	ユニットバス	流し前：防火板張り
屋根	屋根ハ 44 (断熱材組込)			
外壁	杉板縦張り (本実加工)			



南 立面図



東 立面図